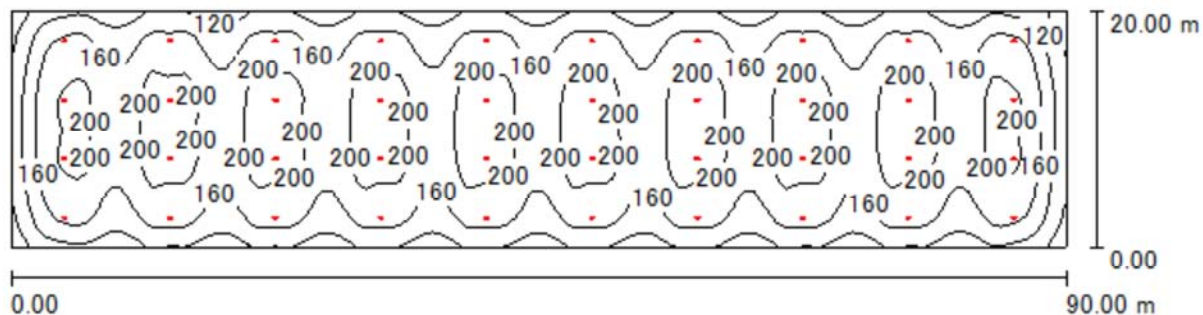




編集者
電話
ファックス
電子メール

市岡 B室様 / 総括



部屋の高さ: 6.500 m, 施工高さ: 6.500 m, 保守率: 1.00

値(単位): Lux, 縮尺 1:644

面	ρ [%]	E _{平均} [lx]	E _{最小} [lx]	E _{最大} [lx]	g ₁
作業面	/	172	60	223	0.349
床	27	172	58	225	0.337
天井	20	34	18	43	0.519
壁 (4)	10	72	16	197	/

作業面:

高さ: 0.000 m
グリッド: 128 x 128 点
部屋のコーナー: 0.000 m

照明器具パーツ一覧

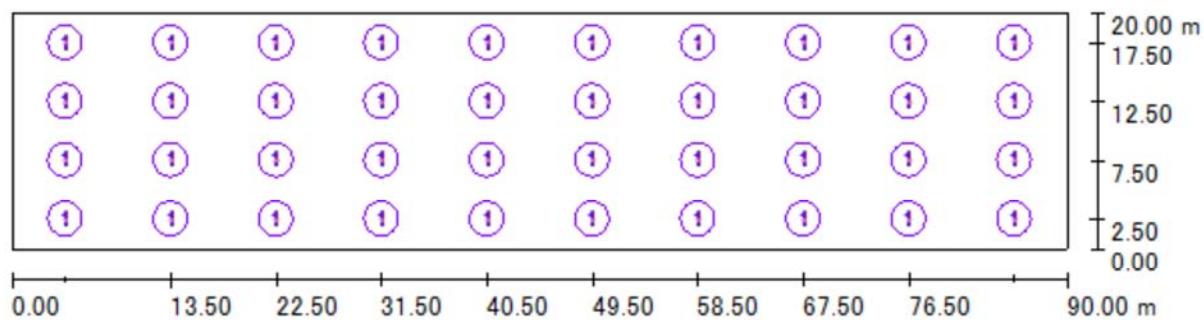
No.	個	表記 (補正係数)	Φ [lm]	P [W]
1	40	PHENIX CO.LTD SKML-100W-NW-B (1.000)	9191	1.0
合計:			367624	40.0

特定の接続負荷: 0.02 W/m² = 0.01 W/m²/100 lx (緑地: 1800.00 m²)



編集者
電話
ファックス
電子メール

市岡 B室様 / 照明器具(配置図)



縮尺 1 : 644

照明器具パーツ一覧

No.	個	表記
1	40	PHENIX CO.LTD SKML-100W-NW-B



編集者
電話
ファックス
電子メール

市岡 B室様 / フォルスカラーレンダリング

