



防塵、防水、屋外でも使用できる
高温、高湿環境にも対応する
自然光に近い高演色性

LED 蛍光灯

■特徴 総半導体部品で実現した確実な長寿命 (40,000時間以上)

通常のLED蛍光灯のほとんどが、SMPSを使用していますが(内蔵型か外付型)、『SAKURA-TUBE』はSMPSを使用していません。実はLEDチップの寿命よりも、SMPSの寿命のほうが短いため、SMPSを使用している場合は、その寿命や故障がLED蛍光灯の寿命に影響を与えます。

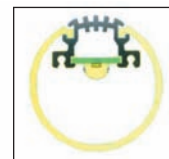
『SAKURA-TUBE』は半導体部品だけで出来た製品なので、長寿命を確実なものにしています。実験では40,000時間に相当する耐久試験に合格しています。(1日12時間点灯では約10年近くの寿命)

照射角度270度以上

部品の極小化により回路部がコンパクトになり、さらに効率的な放熱機能により放熱板を小さくすることで、照射角度は270度以上得ることができました。LED蛍光灯特有の片方区間の影が改善できます。



他社 LED 蛍光灯



SAKURA-TUBE

EMI (有害電磁波) はほとんどゼロ

LED自体は元々有害電磁波を発生しませんが、『SAKURA-TUBE』はSMPSやトランス等のような強い電磁波を出す部品を使用していません。

軽量且強い対衝撃性及び不燃性

防水保護等級 I P65

※IP65とは塵埃の進入が全くなく、いかなる方向からの水の直接噴流を受けても内部に浸水しない構造。

全ての信頼性試験に合格

ヒートサイクリングテスト、高温・低温放置テスト、低温・高温動作テスト、ヒートショックテスト、防滴・防塵テスト、振動テストにおいて、照度の劣化なし、故障なし、異常なしとの結果を得ました。

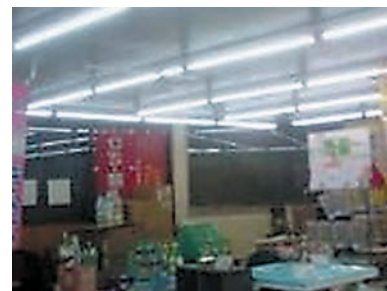
■設置例



福祉施設



アーケード (JR駅)



店舗

自然光に近い高演色性 (Ra85) LED

目に優しい・疲れにくい、
食品が美味しそうに見える、
顔色が健康的にきれいに見える
ナチュラルな光の演出ができます。。



通常 (Ra70)

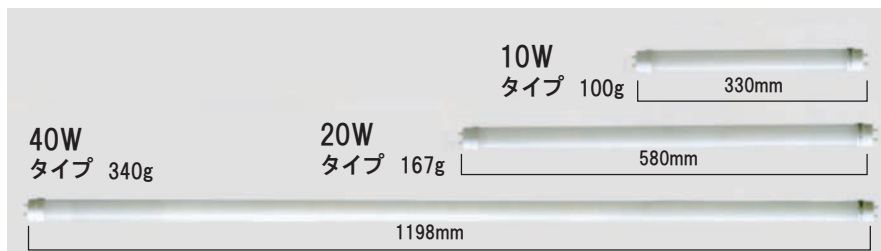
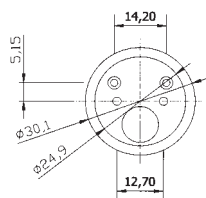


高演色 (Ra85)



Sakura/Tube

■外形寸法（共通）

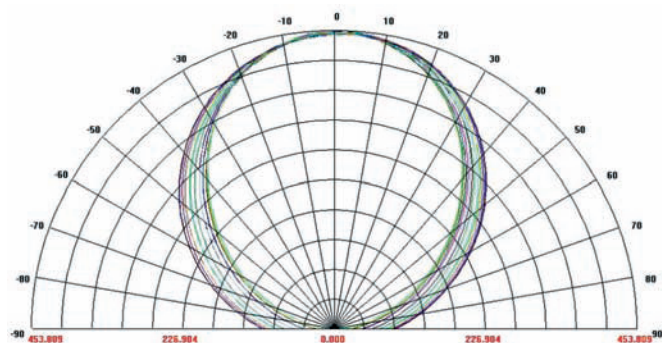


■製品仕様 SK100Axx80V3-NxxT(高演色) SK200Axx80V3-NxxT(高演色)

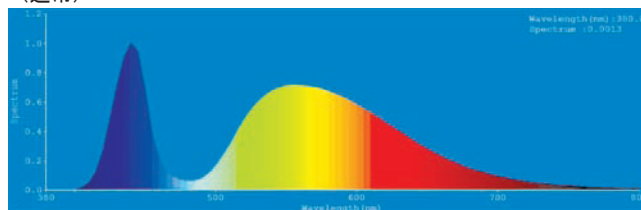
項目	仕様			備考
LED	日亜化学工業(株)			
管径	27 Φ			
長さ	1198 mm	580 mm	330 mm	
重量	340 g	167 g	100 g	
消費電力	24 W	12 W	6 W	
光束	1700 lm	850 lm	430 lm	
演色	85 Ra			
色温度	5500 K			※3500Kは受注生産です。
点灯方式	AC直結			
入力電圧	AC100V、AC200V			
作動温度	-30°C~+80°C			
寿命	40,000 hr			
材質	アルミ、ポリカーボネイト			
口金	G13			

※上記スペックは、参考値です。製品により多少の誤差がございます。
 ※上記仕様は予告なく変更することがございます。予めご了承ください。
 ※ニーズに応じてSMPS外付の製品もあります。

■配光



■分光図 (通常)



(高演色)

